

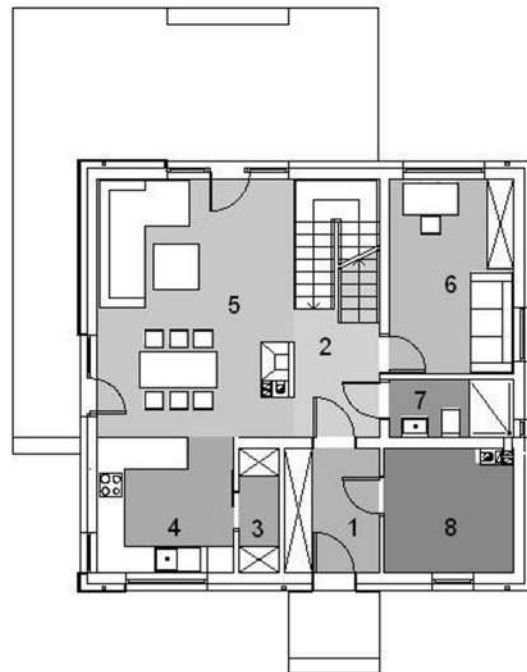
Parametry projektu

Powierzchnia użytkowa.....**130,44 m²**
 Powierzchnia zabudowy.....**96,11 m²**
 Kubatura.....**682,00 m³**
 Wymiary budynku.....**10,04 m × 9,54 m**
 Wysokość budynku.....**8,58 m**
 Kąt nachylenia dachu.....**40° / 10°**
 Min. wymiary działki.**18,04 m x 17,54 m**

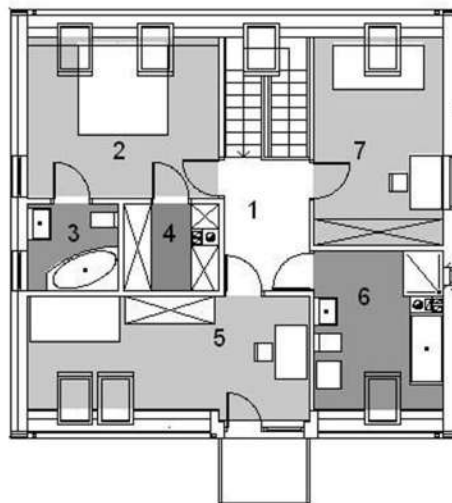


Rzuty

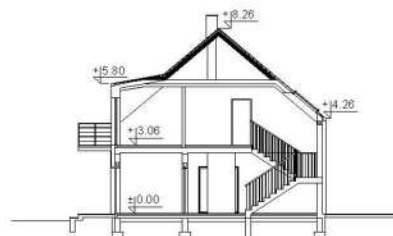
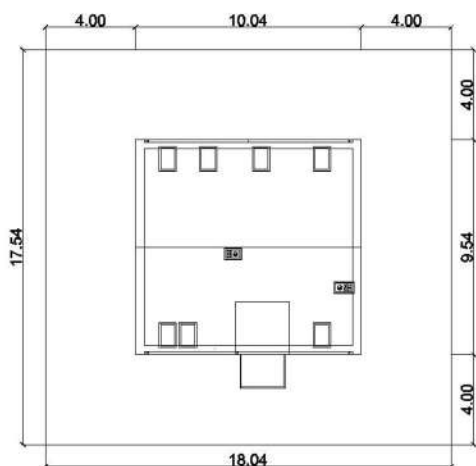
1. Wiatrolap	5.8 m ²
2. Korytarz + schody	6.56 m ²
3. Spiżarnia	2.48 m ²
4. Kuchnia	9.09 m ²
5. Salon + jadalnia	24.75 m ²
6. Pokój	11.99 m ²
7. Łazienka	3.59 m ²
8. Kotłownia	7.65 m ²



- | | |
|--------------|----------------------|
| 1. Korytarz | 5.65 m ² |
| 2. Pokój | 12.13 m ² |
| 3. Łazienka | 3.96 m ² |
| 4. Garderoba | 4.14 m ² |
| 5. Pokój | 13.22 m ² |
| 6. Łazienka | 8.14 m ² |
| 7. Pokój | 11.3 m ² |



Sytuacja na działce i przekrój



Eco 08 - Opis projektu

Eco 08 to ciekawa propozycja dla rodzin oczekujących, aby dom był przestronny i funkcjonalny. Jego zwarta bryła sprawia, że jest on tani w budowie i późniejszej eksploatacji. Występujące w projekcie liczne wnęki oferują możliwość stworzenia dodatkowej zabudowy.

Strefę dzienną stanowi otwarta kuchnia z przylegającą do niej spiżarnią oraz salon z jadalnią, płynnie łączący się z tarasem. Kolejny atut domu stanowi dodatkowy pokój na parterze, który można przeznaczyć na gabinet, pokój dla seniora lub odwiedzających gości.

Na piętrze znaleźć można trzy sypialnie. Do jednej z nich przylega dodatkowa łazienka oraz garderoba, inna posiada wyjście na uroczy balkon.

Przewidziano wersję bez garażu, z garażem pojedynczym oraz podwójnym.