

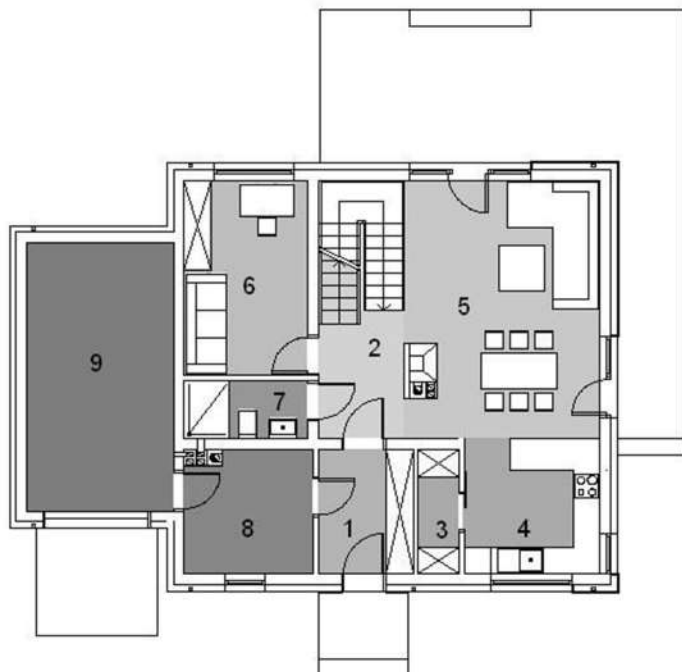
## Parametry projektu

Powierzchnia użytkowa.....**130,44 m<sup>2</sup>**  
 Powierzchnia zabudowy.....**118,70 m<sup>2</sup>**  
 Garaż.....**19,43 m<sup>2</sup>**  
 Kubatura.....**820,00 m<sup>3</sup>**  
 Wymiary budynku..... **13,54 m × 9,54 m**  
 Wysokość budynku..... **8,58 m**  
 Kąt nachylenia dachu.....**40° / 10°**  
 Min. wymiary działki..**20,54 m x 17,54 m**

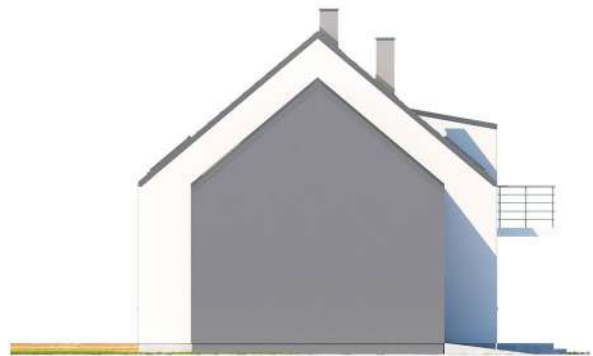
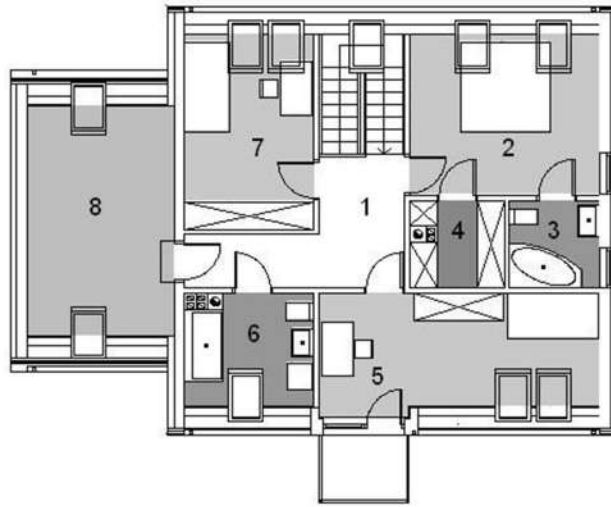


## Rzuty

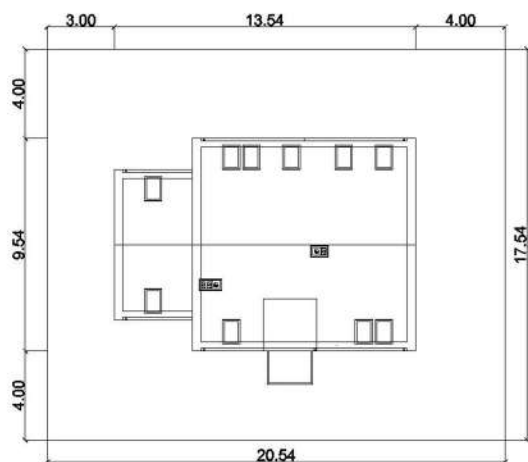
1. Wiatrolap	5.8 m <sup>2</sup>
2. Korytarz + schody	6.56 m <sup>2</sup>
3. Spiżarnia	2.48 m <sup>2</sup>
4. Kuchnia	9.09 m <sup>2</sup>
5. Salon + jadalnia	24.75 m <sup>2</sup>
6. Pokój	11.99 m <sup>2</sup>
7. Łazienka	3.59 m <sup>2</sup>
8. Kotłownia	7.65 m <sup>2</sup>
9. Garaż	19.43 m <sup>2</sup>



- |              |                      |
|--------------|----------------------|
| 1. Korytarz  | 9.25 m <sup>2</sup>  |
| 2. Pokój     | 12.13 m <sup>2</sup> |
| 3. Łazienka  | 3.96 m <sup>2</sup>  |
| 4. Garderoba | 4.14 m <sup>2</sup>  |
| 5. Pokój     | 2.03 m <sup>2</sup>  |
| 6. Łazienka  | 5.21 m <sup>2</sup>  |
| 7. Pokój     | 10.43 m <sup>2</sup> |
| 8. Strych    | 13.21 m <sup>2</sup> |



## Sytuacja na działce i przekrój



## Eco 09 - Opis projektu

Eco 09 to ciekawa propozycja dla rodzin oczekujących, aby dom był przestronny i funkcjonalny. Jego zwarta bryła sprawia, że jest on tani w budowie i późniejszej eksploatacji. Występujące w projekcie liczne wnęki oferują możliwość stworzenia dodatkowej zabudowy.

Strefę dzienną stanowi otwarta kuchnia z przylegającą do niej spiżarnią oraz salon z jadalnią, płynnie łączący się z tarasem. Kolejny atut domu stanowi dodatkowy pokój na parterze, który można przeznaczyć na gabinet, pokój dla seniora lub odwiedzających gości.

Na piętrze znaleźć można trzy sypialnie. Do jednej z nich przylega dodatkowa łazienka oraz garderoba, inna posiada wyjście na uroczy balkon.

Przewidziano wersję bez garażu, z garażem pojedynczym oraz podwójnym.