

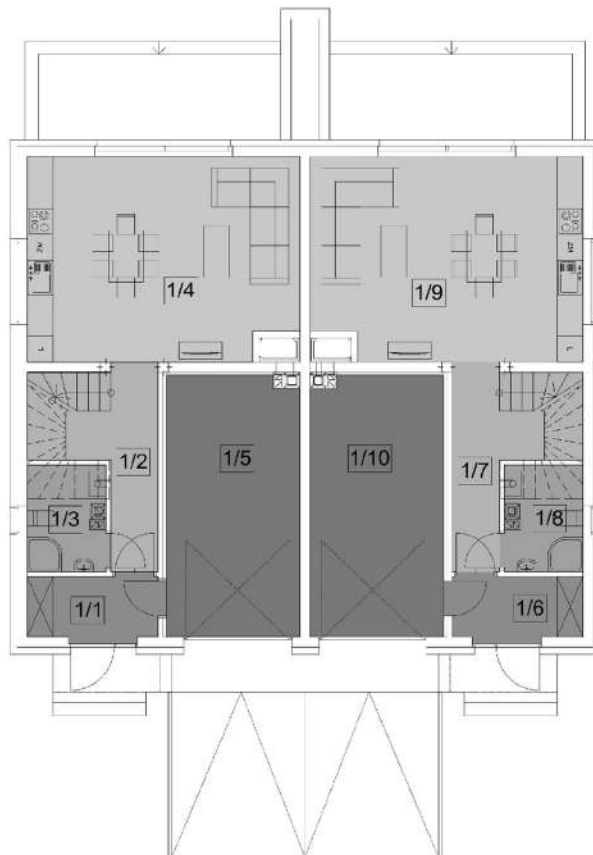
## Parametry projektu

Powierzchnia użytkowa.....	91,30 m <sup>2</sup>
Powierzchnia zabudowy.....	84,00 m <sup>2</sup>
Garaż.....	18,46 m <sup>2</sup>
Kubatura.....	554,75 m <sup>3</sup>
Wymiary budynku.....	13,74 m × 12,00 m
Wysokość budynku.....	8,76 m
Kąt nachylenia dachu.....	35°
Min. wymiary działki.....	22,00 m x 20,00 m

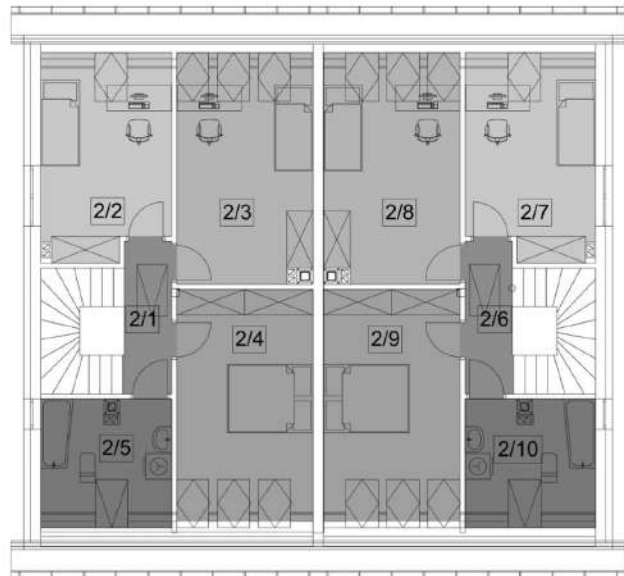


## Rzuty

1. Wiatrołap	4,16 m <sup>2</sup>
2. Korytarz	9,16 m <sup>2</sup>
3. Łazienka	3,56 m <sup>2</sup>
4. P. dzienny + aneks kuchenny	30,02 m <sup>2</sup>
5. Garaż	18,46 m <sup>2</sup>
6. Wiatrołap	4,16 m <sup>2</sup>
7. Korytarz	9,16 m <sup>2</sup>
8. Łazienka	3,56 m <sup>2</sup>
9. P. dzienny + aneks kuchenny	30,02 m <sup>2</sup>
10. Garaż	18,46 m <sup>2</sup>



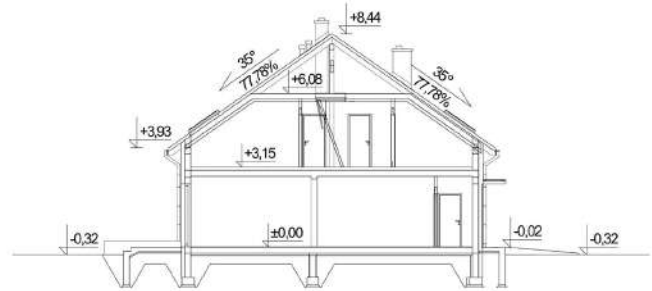
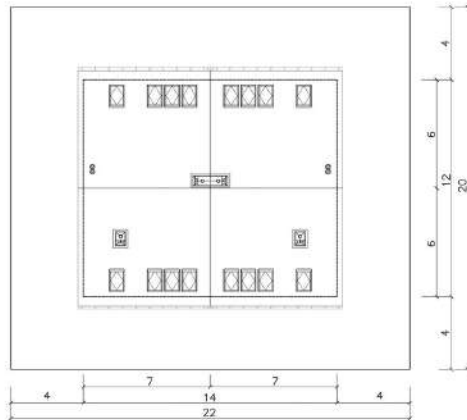
1. Korytarz	3,80 m <sup>2</sup>
2. Sypialnia	9,80 m <sup>2</sup>
3. Sypialnia	12,47 m <sup>2</sup>
4. Sypialnia	13,53 m <sup>2</sup>
5. Łazienka	5,00 m <sup>2</sup>
6. Korytarz	3,80 m <sup>2</sup>
7. Sypialnia	9,80 m <sup>2</sup>
8. Sypialnia	12,47 m <sup>2</sup>
9. Sypialnia	13,53 m <sup>2</sup>
10. Łazienka	5,00 m <sup>2</sup>



### Elewacje



## Sytuacja na działce i przekrój



## Eco 41 - Pełna galeria



## Eco 19 - Opis projektu

Eco 19 to doskonała propozycja zarówno dla inwestorów indywidualnych jak i deweloperów. Docenią oni sprawdzone rozwiązania funkcjonalne gwarantujące ekonomiczny charakter budowy i szybki czas realizacji inwestycji. Ciemna dachówka doskonale komponuje się z jasnym tynkiem i klinkierową okładziną. Eco 19 to propozycja domu na małą działkę. Dom posiada poddasze użytkowe i garaż jednostanowiskowy.

Eco 19 charakteryzuje starannie przemyślany układ funkcjonalny. Dom przeznaczony jest dla 3-4 osobowej rodziny. Główny punkt parteru stanowią jasny salon i jadalnia połączone z aneksem kuchennym. Obszerne okna zapewnią dużą ilość naturalnego światła. Otwarta kuchnia oferuje wiele miejsca do przygotowywania posiłków i zabudowy kuchennej. Tuż obok znajduje się łazienka i korytarz z przejściem do garażu.

Na piętrze domu usytuowano trzy pokoje umożliwiające adaptację zgodną z potrzebami rodzin z dziećmi. Strefę nocną wieńczy ustawna łazienka.