

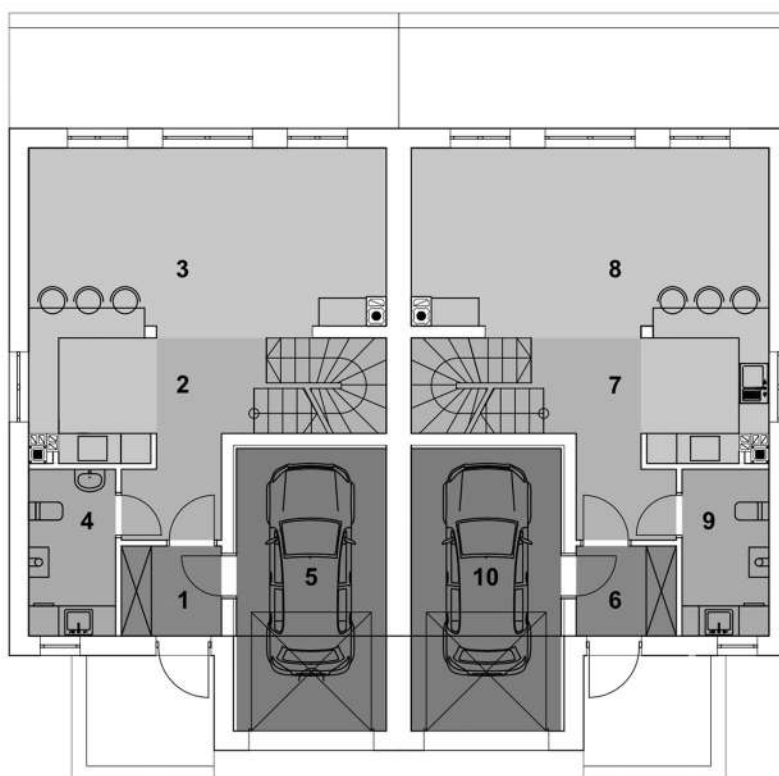
## Parametry projektu

Powierzchnia użytkowa.....**242,59 m<sup>2</sup>**  
 Powierzchnia zabudowy.....**178,50 m<sup>2</sup>**  
 Garaż.....**17,37 m<sup>2</sup>**  
 Kubatura.....**1176,84 m<sup>3</sup>**  
 Wymiary budynku.....**12,44 m × 15,60 m**  
 Wysokość budynku..... **8,32 m**  
 Kąt nachylenia dachu.....**35°**  
 Min. wymiary działki..**23,60 m x 20,44 m**

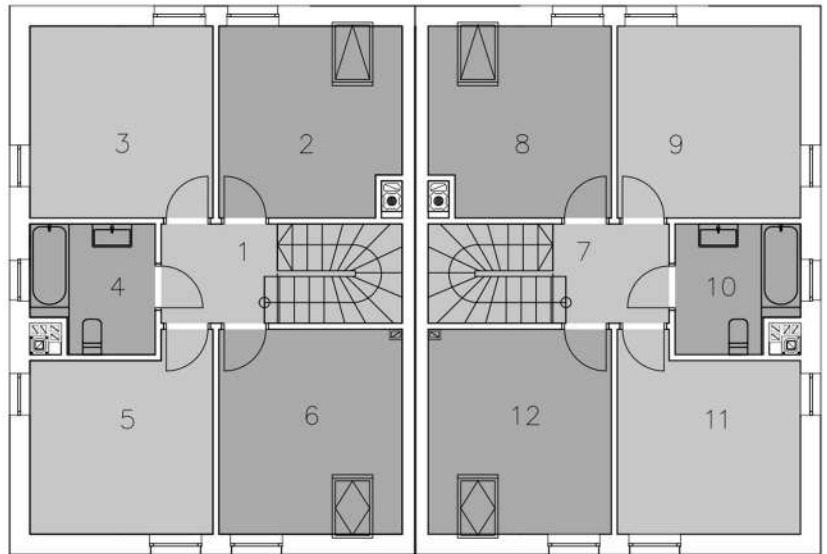


## Rzuty

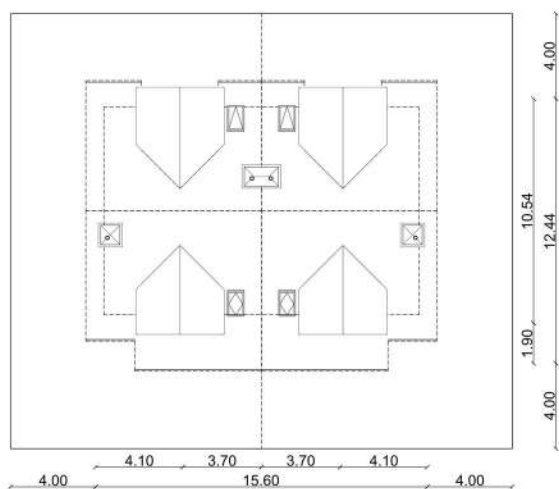
1. Wiatrołap	3,52 m <sup>2</sup>
2. Korytarz	12,34 m <sup>2</sup>
3. P.dzienny + aneks kuchenny	32,63 m <sup>2</sup>
4. Pom. gospodarcze	5,68 m <sup>2</sup>
5. Garaż	17,37 m <sup>2</sup>
6. Wiatrołap	3,52 m <sup>2</sup>
7. Korytarz	12,34 m <sup>2</sup>
8. P. dzienny + aneks kuchenny	32,63 m <sup>2</sup>
9. Pom. gospodarcze	5,68 m <sup>2</sup>
10. Garaż	17,37 m <sup>2</sup>



1. Korytarz	4,19 m <sup>2</sup>
2. Sypialnia	9,73 m <sup>2</sup>
3. Sypialnia	10,14 m <sup>2</sup>
4. Łazienka	5,42 m <sup>2</sup>
5. Sypialnia	9,36 m <sup>2</sup>
6. Sypialnia	10,83 m <sup>2</sup>
7. Korytarz	4,19 m <sup>2</sup>
8. Sypialnia	9,73 m <sup>2</sup>
9. Sypialnia	10,14 m <sup>2</sup>
10. Łazienka	5,42 m <sup>2</sup>
11. Sypialnia	9,36 m <sup>2</sup>
12. Sypialnia	10,83 m <sup>2</sup>



## Sytuacja na działce i przekrój



## Eco 21 - Opis projektu

Eco 21 to bliźniak z poddaszem użytkowym i garażem jednoznaczynowym o powierzchni ponad 100 metrów kwadratowych. Jego największymi atutami są przestronny salon z kuchnią i aż cztery sypialnie usytuowane na poddaszu. Ergonomia pomieszczeń sprawia, że dom ten komfortowo pomieści 4 osobową rodzinę.

Dół domu składa się z wiatrołapu, łazienki i blisko 45 metrów otwartej powierzchni zawierającej w sobie salon, aneks kuchenny i półotwarty korytarz. Na piętrze domu usytuowano 4 podobnej wielkości sypialnie wraz z ustawną łazienką.

Elewacja z elementami klasycznej szarości w połączeniu z okładziną drewnianą zwraca uwagę nowoczesnym designem. Uroku dodają lukarny usytuowane z obu stron domu.