

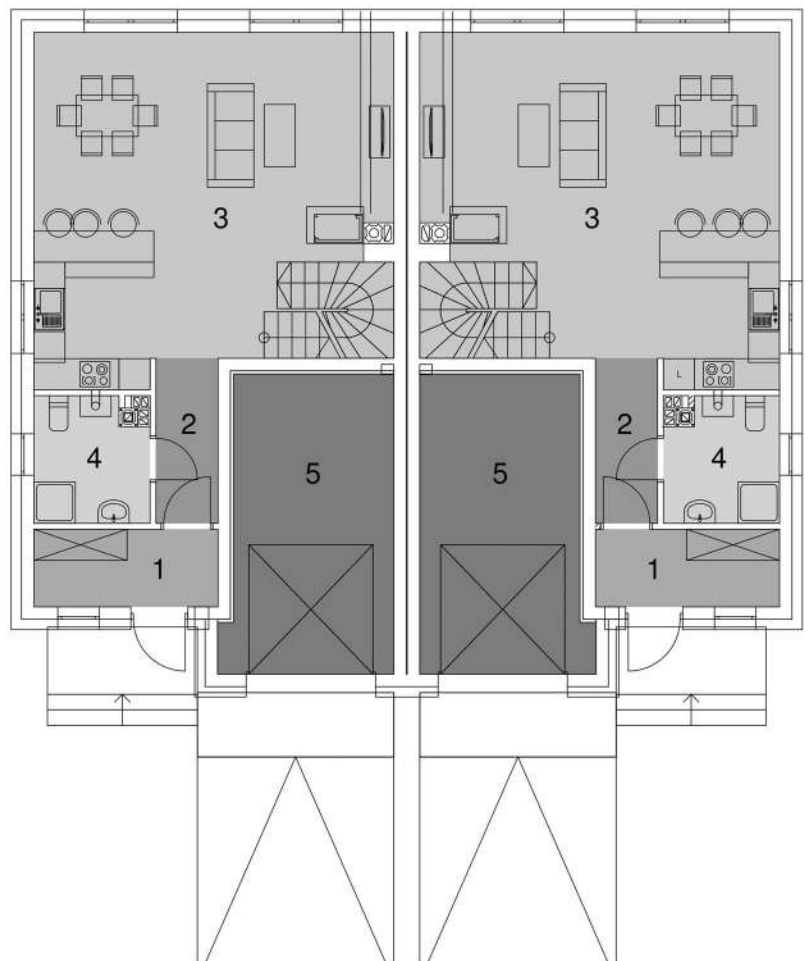
## Parametry projektu

Powierzchnia użytkowa.....**148,88 m<sup>2</sup>**  
 Powierzchnia zabudowy.....**97,05 m<sup>2</sup>**  
 Garaż.....**18,09 m<sup>2</sup>**  
 Kubatura.....**880,75 m<sup>3</sup>**  
 Wymiary budynku.....**15,30 m × 13,29 m**  
 Wysokość budynku..... **12,12 m**  
 Kąt nachylenia dachu.....**30°**  
 Min. wymiary działki..**23,30 m x 23,29 m**

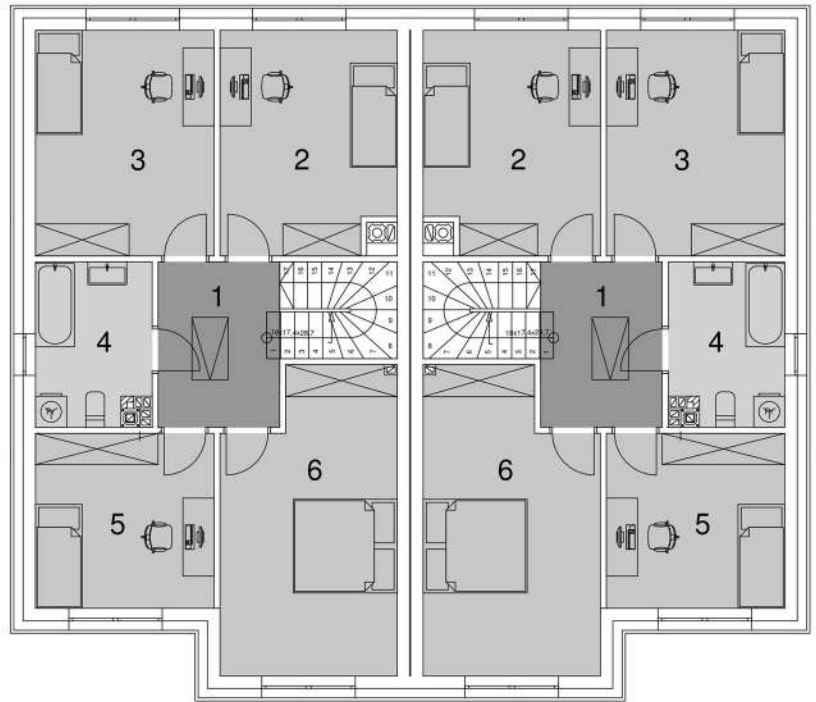


## Rzuty

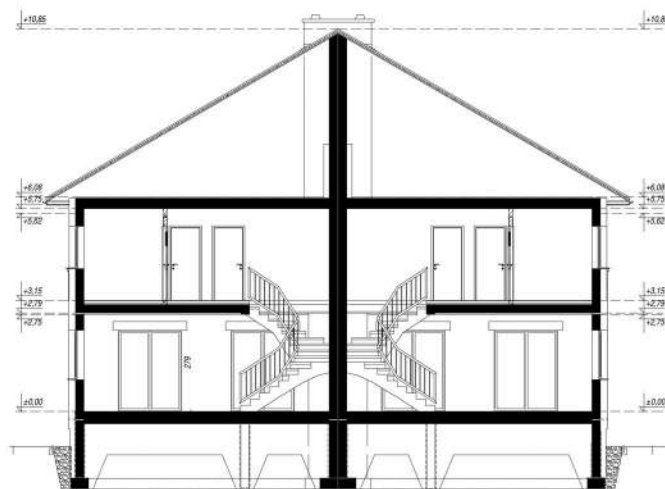
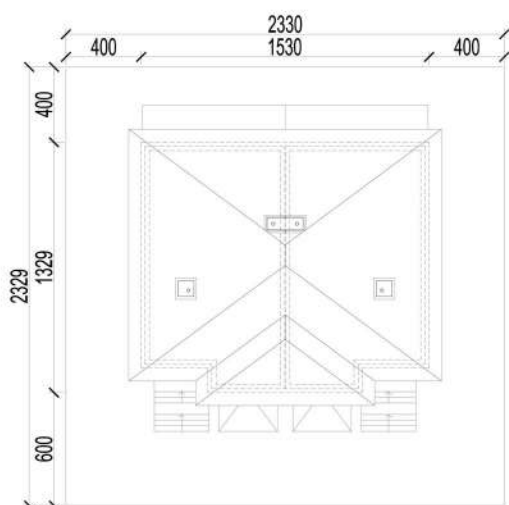
- |                                |                      |
|--------------------------------|----------------------|
| 1. Wiatrołap                   | 5,22 m <sup>2</sup>  |
| 2. Korytarz                    | 12,20 m <sup>2</sup> |
| 3. Pokój dzienny + aneks kuch. | 36,09 m <sup>2</sup> |
| 4. Pom. gospodarcze            | 5,06 m <sup>2</sup>  |
| 5. Garaż                       | 18,09 m <sup>2</sup> |



- |              |                      |
|--------------|----------------------|
| 1. Korytarz  | 7,31 m <sup>2</sup>  |
| 2. Sypialnia | 14,07 m <sup>2</sup> |
| 3. Sypialnia | 14,70 m <sup>2</sup> |
| 4. Łazienka  | 6,65 m <sup>2</sup>  |
| 5. Sypialnia | 11,40 m <sup>2</sup> |
| 6. Sypialnia | 18,47 m <sup>2</sup> |



## Sytuacja na działce i przekrój



## Eco 23 - Pełna galeria



## Eco 23 - Opis projektu

Projekt Eco 23 to propozycja przestronnego domu w zabudowie bliźniaczej, który zmieści się nawet na małej działce. Dzięki zwartej bryle budynek jest energooszczędny i tani w budowie. Eco 23 prezentuje się niezwykle elegancko, zachowując swój przytulny charakter. Przestronne i jasne wnętrza oraz komfortowo zorganizowana przestrzeń stanowią doskonałe miejsce dla 4 osobowej rodziny.

Dół domu składa się z przestronnego aneksu kuchennego połączonego z salonem, którego centralną część stanowi kominek oraz dużą łazienkę. Tak zaplanowana powierzchnia tworzy doskonałą przestrzeń do spotkań rodzinnych. Na piętrze zaplanowaliśmy 4 podobnej wielkości sypialnie wraz z ustawną łazienką.